

Hallo Garminista:

Du unterscheidest 2 Dateiformen:

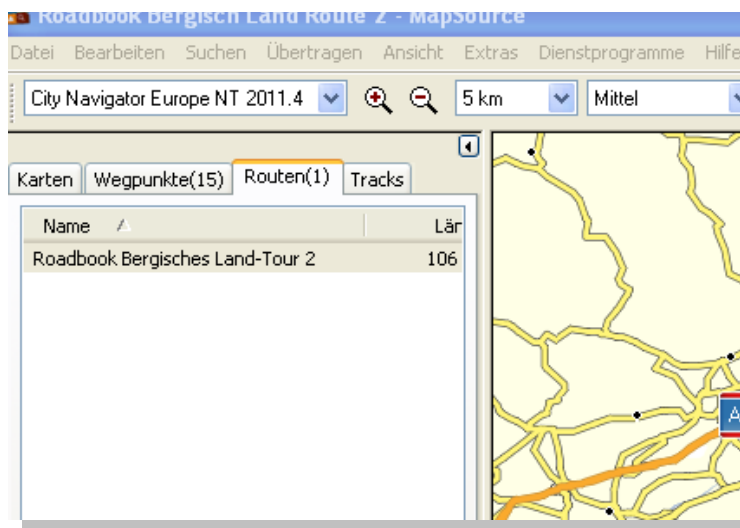
GPX: Dort befindet sich die Route

GPI: Hier sind die POI in Form der Warnhinweise abgelegt.

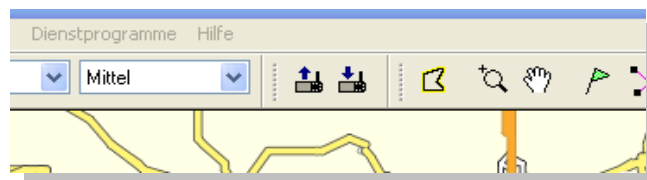
Route laden:

Mapsource öffnen >> Gerät mit dem PC verbinden

Route im Mapsource öffnen



Route mit den Schaltflächen an das Gerät senden:



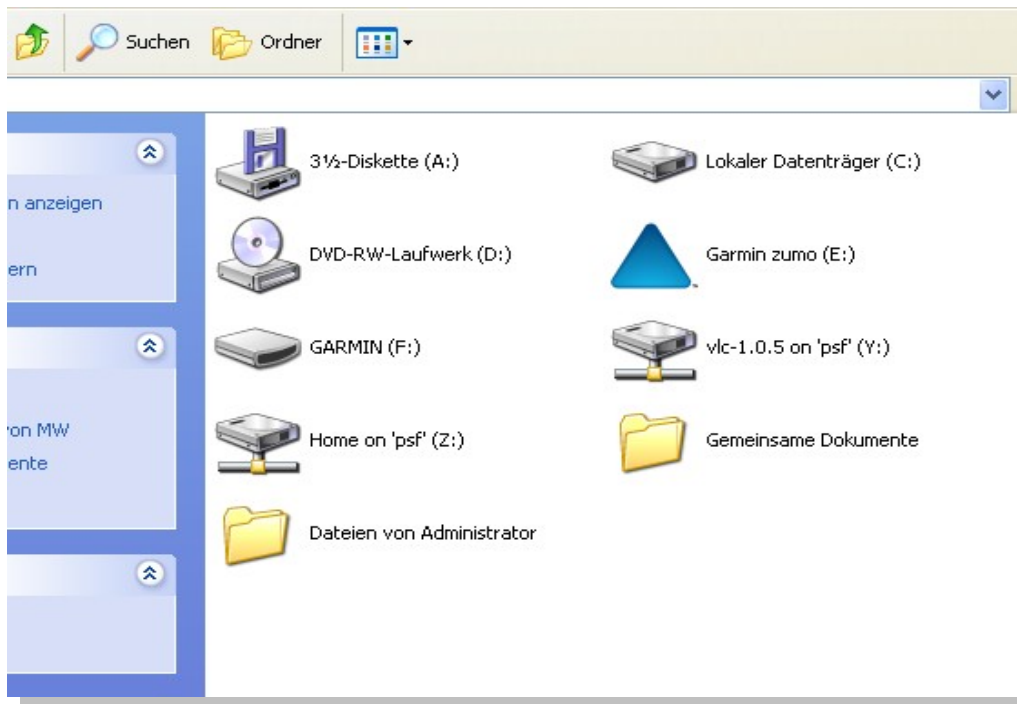
Warnhinweise laden:

Die Datei .gpi mittels „kopieren und einfügen“ in den Ordner POI auf dem Gerät einfügen:

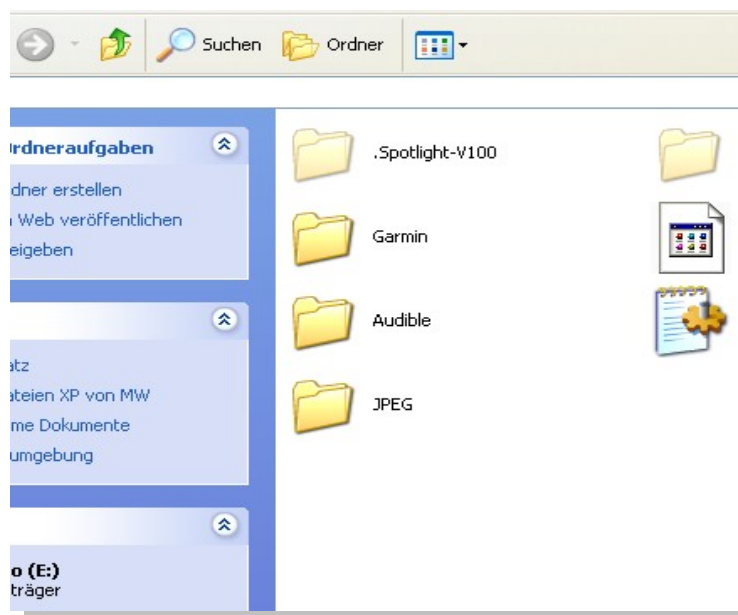
---> jetzt kopieren, brauchst Du gleich!

Über Arbeitsplatz:

Der Garmin wird als Laufwerk dargestellt.

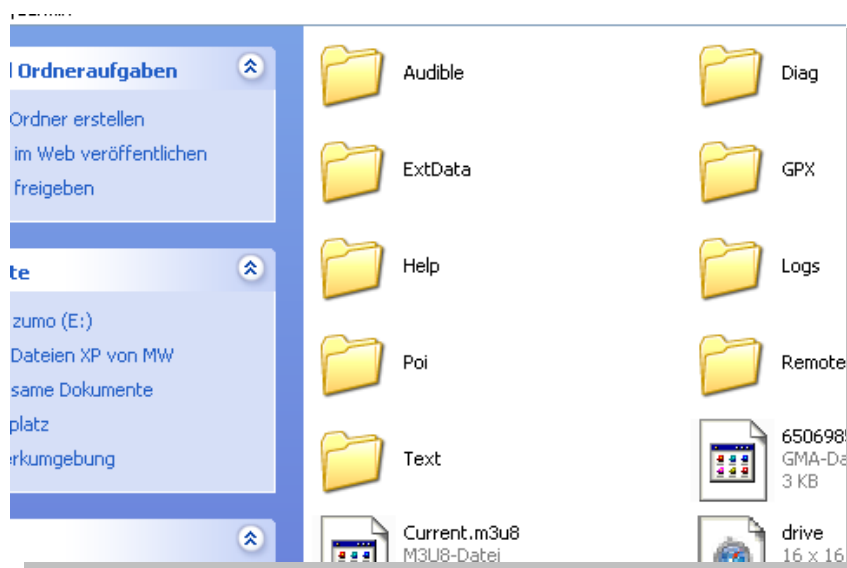


Ordner Garmin öffnen:



Die zuvor kopierte Datei .gpi nun im Ordner Poi einfügen.

Die Warnhinweise sind nun im Gerät abgelegt.



Hinweis :

Im Gerätemenü bitte den Punkt > Neuberechnung < beim Routing ausschalten. Die Route wird dann beim Verlassen ggf. Neuberechnet und somit verändert.

Bei einer Kartendastellung im Zoombereich von 80 Metern sollten die Piktogramme der Warnhinweise zu erkennen sein.

Je nach veralteter Kartenversion kann es zu Problemen in der Darstellung kommen. Ggf. werden auch Zwischenziele angezeigt, die jedoch, ausser das die Ansagen störend sind, keine Bewandtnis haben.

Die Routen wurden mit der Kartenversion > City Navigator Europe NT 2011.4 < erstellt.

Für Änderungen an der Strassenführung wird keine Haftung übernommen. Ebenfalls bitte ich um verantwortungsbewußte Nutzung des Navigationsgerätes im Sinne der Strassenverkehrsordnung. Hinweise des Geräteherstellers sind zu beachten Für Schäden, die aus einer Fehlbedienung oder einem Fehlverhalten entstehen, übernimmt das PP Wuppertal keine Haftung.

Die Routen sind für eine Fahrtrichtung ausgelegt und gestaltet. Bei Veränderung von Teilstrecken oder Umkehrung der Fahrtrichtung, kann es zu Missverständnissen bei den Ansagen der Warnhinweisen kommen.

Viel Spass und denke immer daran: Am Limit lenkt der Zufall!